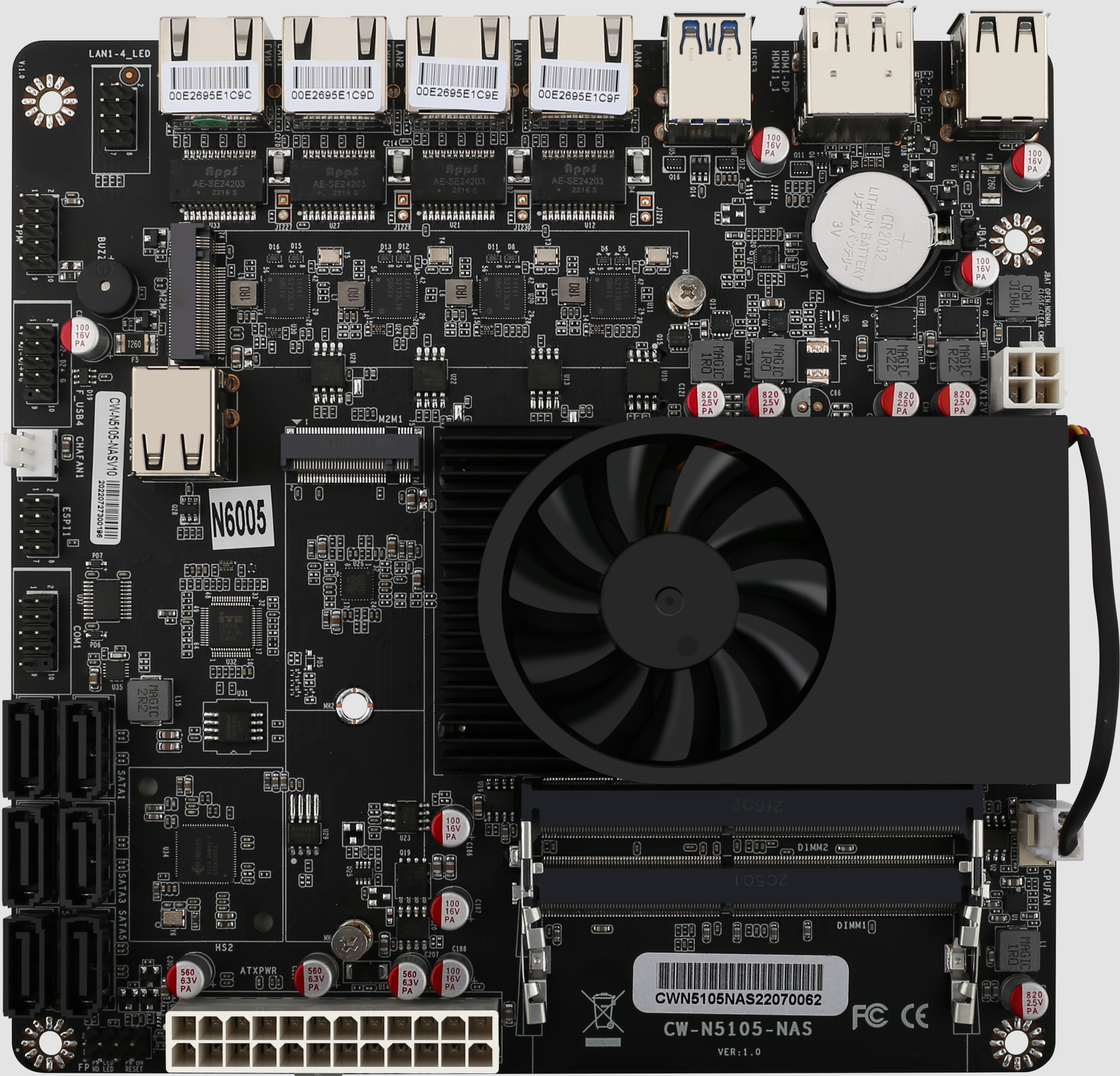


主板核心特点：

- 英特尔®第11代四核 N5105/N6005处理器
- 整机功耗TDP 10W 低功耗NAS首选
- 支持2个M.2 NVME硬盘 可以分配作为缓存或者系统安装
- 内部支持2个USB口 可以做系统启动U盘使用 不占用外部USB接口
- 双通道SO-DIMM DDR4 2400/2666/2933MHz 最大64G
- 4个Intel i226-V 2.5G网卡
- 4个USB 2.0 2个USB3.0
- 2个M.2 NVMe(2280) + 6个SATA3.0存储接口
- 1个HDMI2.0 1个DP1.4a 显示接口 支持4K 60Hz显示
- 100-240VAC ATX 24+4pin供电方式
- 支持网络唤醒、看门狗、GPIO、PXE无盘启动



CW-N5105-NAS



规格参数：

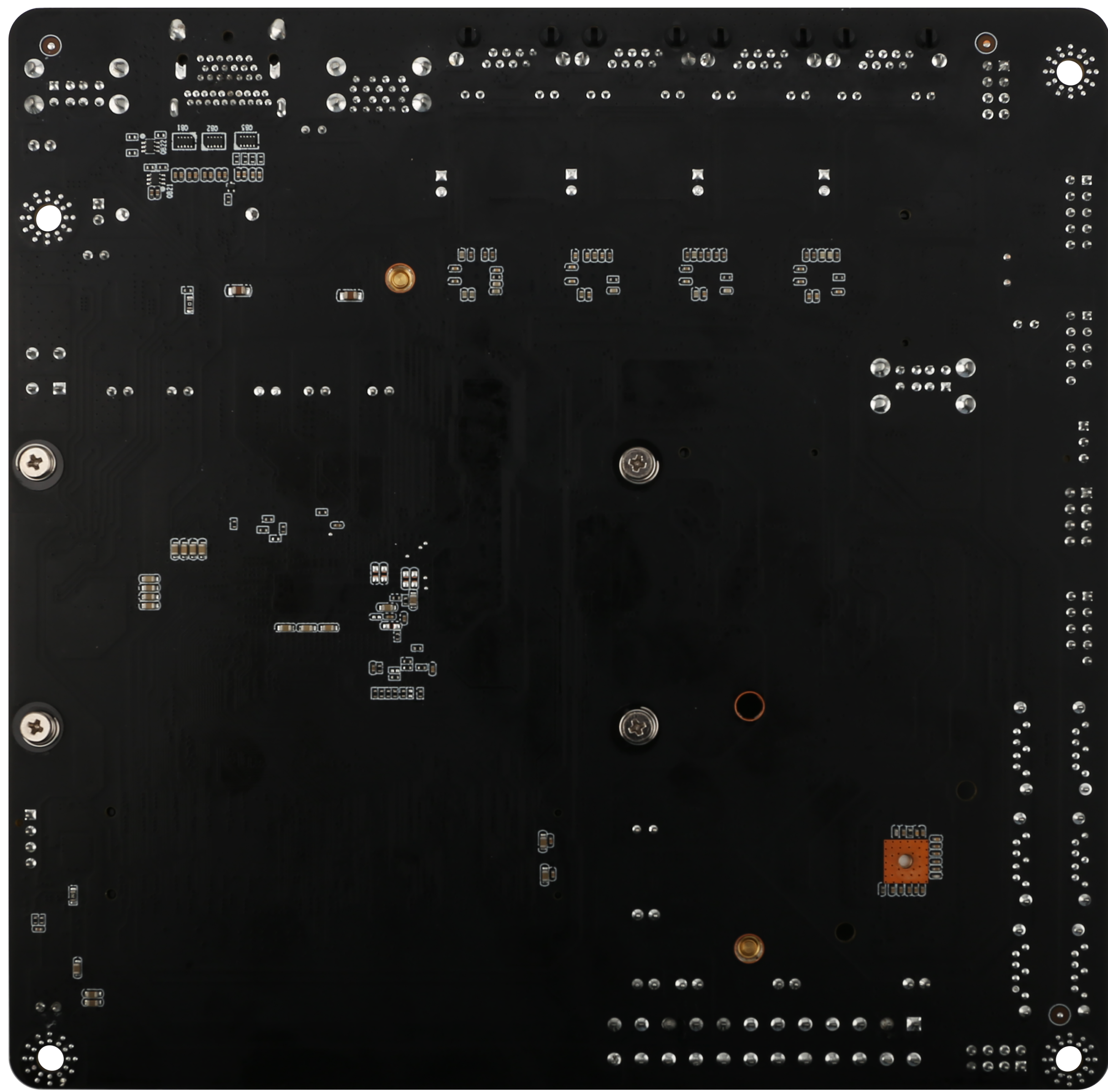
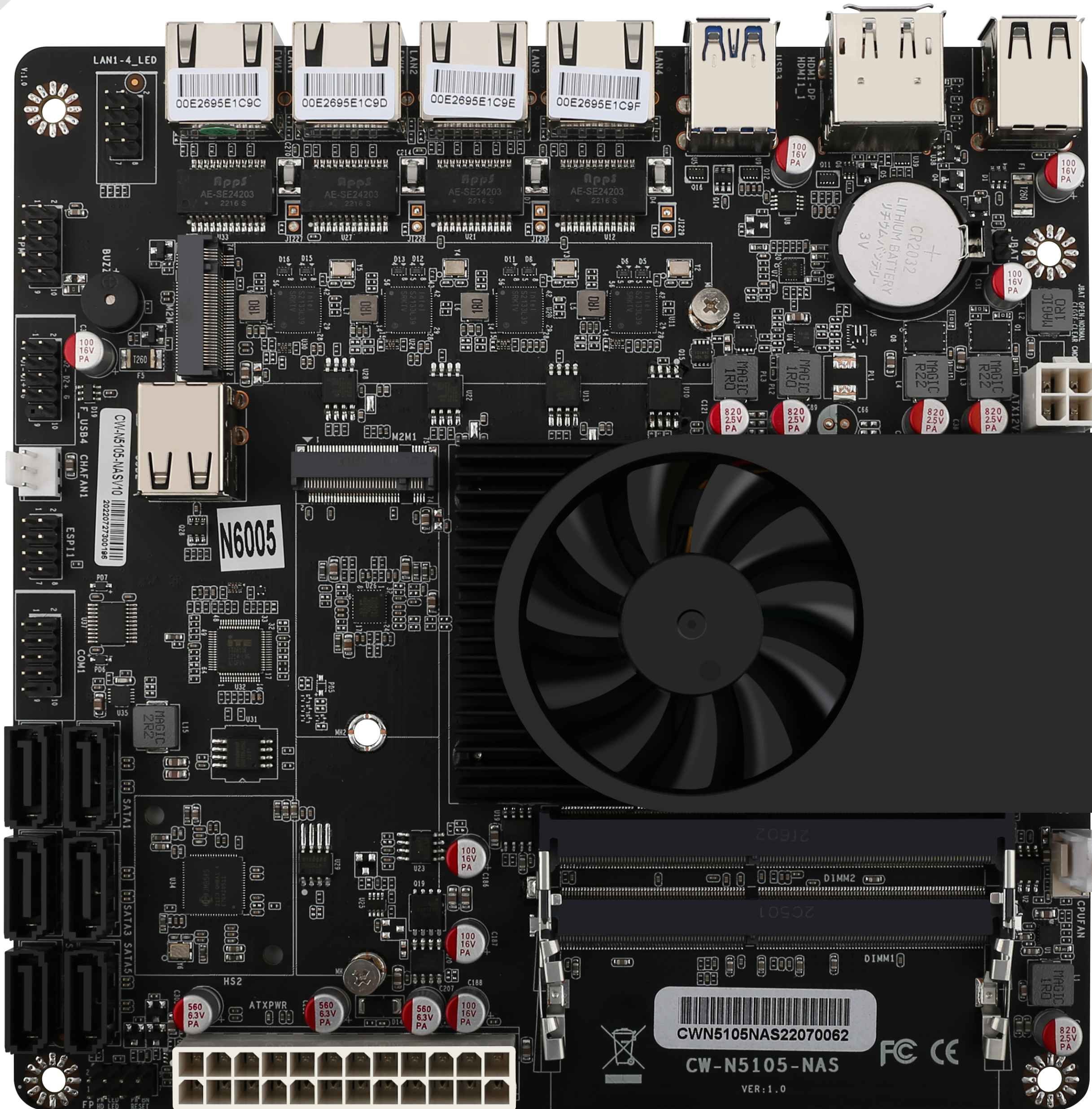
规格	
处理器	Intel® N5105/N6005 处理器
拓展芯片	JMB585 (SATA拓展芯片, 1拓5个SATA)
显示芯片	集成英特尔® 超核芯显卡
显示输出	1 X HDMI2.0 1 X DP1.4a (支持4K分辨率 4096 x 2160 @60Hz)
内存插槽	2*SO-DIMM DDR4 2933MHz 单条最大32GB
串口	1 X 串口 (DB9针)
USB	2*USB 3.0 4*USB2.0
供电	100-240VAC ATX 24+4pin供电方式
网卡	4 X Intel i226-V 2.5G网卡
存储	2 X M.2 2280插槽 6 X SATA3.0接口
拓展	TPM排针
I/O芯片	IT8613E
BIOS	AMI EFI BIOS 支持 (GPIO/看门狗/PXE)
功耗	10瓦
系统支持	Windows / OpenWrt / Linux
工作环境	工作:-10~70℃ ;存储:-20~70℃ 5%~90% 相对湿度, 无冷凝
主板尺寸	170mm(W) X 170mm(L)

规格

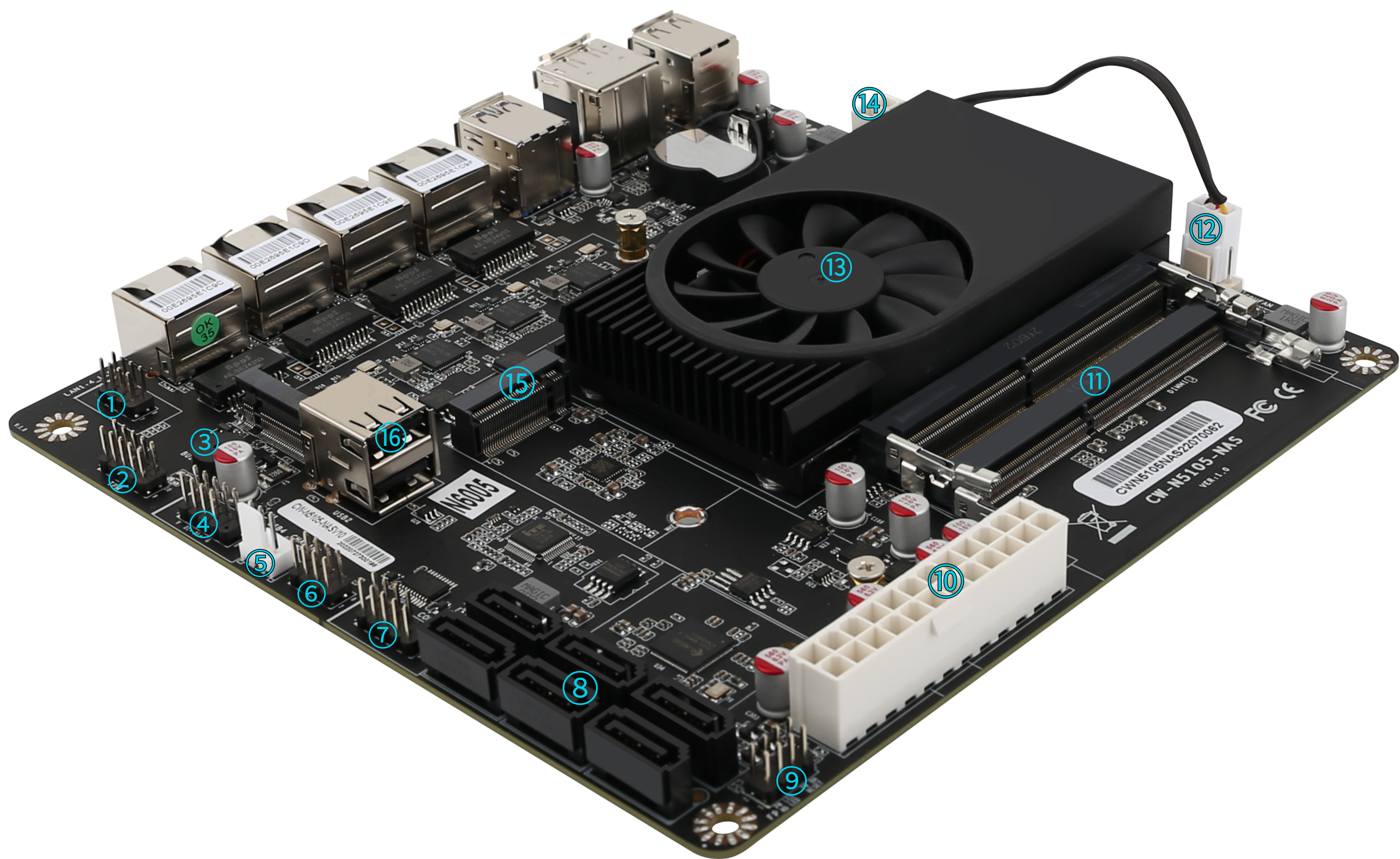
正面I/O接口	2 * USB2.0端口
	2 * USB3.0端口
	1 * HDMI接口
	1 * DP接口
	1 * USB 2.0 接口
	4 * RJ-45 2.5G网络接口
内部I/O接头	1 * COM 端口接针
	1 * 网卡LDE灯排针
	1 * TPM排针
	1 * USB 2.0 排针
	1 * F_PANEL排针
	1 * ESPI(数码卡调试排针)
	1 * CPU 风扇接口 (4针)
	1 * 机箱风扇接口 (3针)
	1 * 24+4 针ATX 电源接口
	2 * USB2.0座子

网安工控机源头工厂

产品内部 型号: CW-N5105-NAS



接口介绍



① 网口灯排针	② TPM排针
③ 蜂鸣器	④ USB2.0排针
⑤ 机箱风扇排针	⑥ ESPI(数码卡调试)
⑦ 串口排针	⑧ SATA接口
⑨ F-PANEL排针	⑩ 24pin供电输入
⑪ 笔记本内存插槽	⑫ 4pin风扇接口
⑬ CPU风扇	⑭ ATX 4pin供电
⑮ M.2 NVMe	⑯ USB 2.0



东莞市畅网计算机科技有限公司
公司电话:0769-82252428
联系邮箱:moqimu@changwang.com
温馨提示:产品数据仅供参考,如有变更,恕不另行通知。

地址:东莞市塘厦镇平山社区村寓北路1号
网站:www.changwang.com
型号:CW-N5105-NAS 更新时间:2022.8.20